



Wentylatory promieniowe CLC



Stalowa obudowa



Wyważony dynamicznie



Przystosowany do regulacji napięciowej

Konstrukcja

Wentylator promieniowy o napędzie bezpośrednim. Obudowa stalowa, spawana, lakierowana proszkowo. Wirnik o łopatkach pochylonych do przodu, wykonany z blachy ocynkowej, wyważony dynamicznie.

Zastosowanie

Wentylatory CLC znajdują zastosowanie w instalacjach tłoczenia powietrza do procesów produkcyjnych, systemach wentylacyjnych oraz klimatyzacyjnych, jak i w urządzeniach chłodniczych.

Silnik elektryczny

Silnik z wirującym stojanem, zasilany prądem jednofazowym 230V, 50Hz. Przystosowany do regulacji napięciowej. Stopień ochrony IP 55, klasa izolacji B.

Temperatura pracy

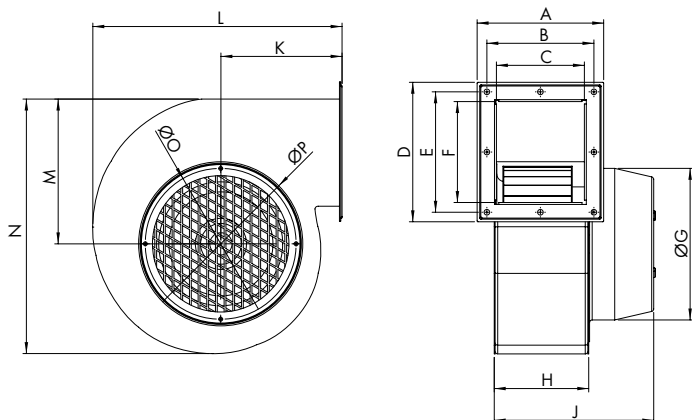
Wentylator jest przystosowany do przetłaczania powietrza o temperaturze nie przekraczającej 45°C.

Dane techniczne

Typ	Wydajność [m ³ /h]	Obroty [rpm]	Moc [W]	Natężenie [A]	Napięcie [V]	Częstotliwość [Hz]	Kondensator [μF]	Ciśnienie akustyczne [dB(A)]	Masa [kg]	Regulator HRX	Regulator HRB
CLC-200/1200 M	1200	2450	575	2,7	230	50	6,0	58	8,7	4,0	4,0

Poziom dźwięku mierzony na otwartej przestrzeni z odległości 3 m.

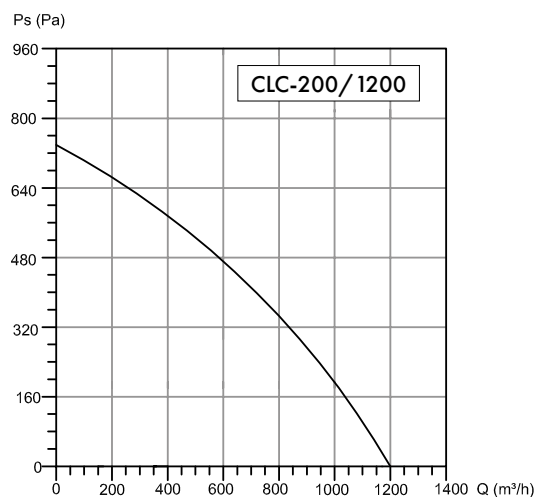
Rysunek techniczny



Wymiary [mm]

Typ	A	B	C	D	E	F	G	H	J	K	L	M	N	O	P
CLC-200/1200 M	150	125	105	163	139	120	174	109	185	142	290	170	298	143	186

Charakterystyki



Akcesoria



HRX
Regulator obrotów
str. 171



HRB
Regulator obrotów
str. 173



WSH
Wyłłącznik bezpieczeństwa
str. 174