



Kolana segmentowe z uszczelką BSX



Krawędzie zaokrąglone, wzmocnione „Safe”



Podwójna uszczelka, klasa szczelności D



Zgrzew liniowy wykonany automatycznie



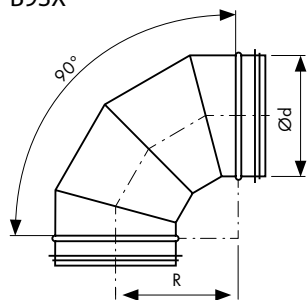
Najwyższej jakości stal ocynkowana 275 g/m²

Opis

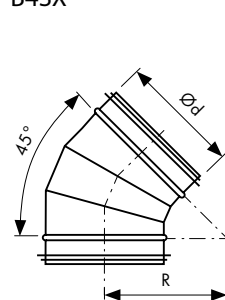
Kolana segmentowe - BSX **VENTO SAFE**, wykonane z najwyższej jakości stali ocynkowanej (ocynk 275 g/m²). Produkowane w procesie w pełni automatycznego zgrzewania liniowego. O wszystkich krawędziach typu „safe” - wzmocnionych poprzez wygięte brzozy i zapewniających dodatkową sztywność kształtki oraz bezpieczny montaż. Posiadają podwójną uszczelkę EPDM zaciśniętą automatycznie zamkiem blacharskim - brak ryzyka zsunięcia uszczelki podczas montażu. Produkt w **klasie szczelności D** - każde pojedyncze kolano przechodzi test szczelności w fabryce.

Rysunek techniczny

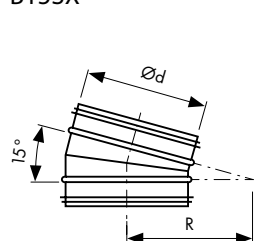
B9SX



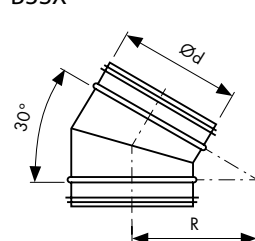
B45SX



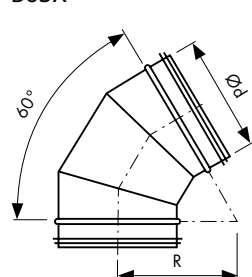
B15SX



B30SX



B60SX



Wymiary B9SX [mm], Kąt 90°

Ød nom	R	H	kg	szt./opak.	opakowania na palecie
250	250	45	0,69	25	
315	315	45	2,56	28	pakowanie warstwowe + folia stretch
355	355	45	3,01	21	
400	400	45	3,85	12	
450	450	45	4,61	1	-
500	500	55	7,65	1	-
560	560	55	8,58	1	-
630	630	55	12,74	1	-
710	710	55	14,72	1	-
800	800	100	22,04	1	-
900	900	100	35,10	1	-
1000	1000	100	42,64	1	-

Wymiary B45SX [mm], Kąt 45°

Ød nom	R	H	kg	szt./opak.	opakowania na palecie
250	250	50	1,07	96	
315	315	45	1,45	48	pakowanie warstwowe + folia stretch
355	355	45	1,80	42	
400	400	45	2,25	30	
450	450	45	3,24	1	-
500	500	55	4,19	1	-
560	560	55	4,95	1	-
630	630	55	6,64	1	-
710	710	55	7,89	1	-
800	800	100	12,53	1	-
900	900	100	19,75	1	-
1000	1000	100	23,74	1	-

Wymiary B15SX [mm], Kąt 15°

Ød nom	R	H	kg	szt./opak.	opakowania na palecie
250	250	45	0,69	1/25	-/P2
315	315	45	0,90	28	P1
355	355	45	0,90	28	P1
400	400	50	1,33	20	P1
450	450	70	1,7	1	-
500	500	70	2,81	1	-
560	560	70	3,69	1	-
630	630	70	4,32	1	-
710	710	70	5,37	1	-
800	800	100	6,05	1	-
900	900	100	9,69	1	-
1000	1000	100	10,86	1	-



Sposób pakowania na stronie 38

Wymiary B3SX [mm], Kąt 30°

Ød nom	R	H	kg	szt./opak.	opakowania na palecie
250	250	45	0,8	40	P1
315	315	45	1,06	1/10	-/P2
355	355	45	1,26	12	P1
400	400	45	1,48	10	P1
450	450	70	2,61	1	-
500	500	70	3,65	1	-
560	560	70	4,33	1	-
630	630	70	5,1	1	-
710	710	70	7,62	1	-
800	800	100	9,15	1	-
900	900	100	14,25	1	-
1000	1000	100	17,19	1	-

Wymiary B6SX [mm], Kąt 60°

Ød nom	R	H	kg	szt./opak.	opakowania na palecie
250	250	45	1,17	20	P1
315	315	45	1,7	10	P1
355	355	45	2,07	8	P1
400	400	45	2,57	1	-
450	450	70	4,27	1	-
500	500	70	6,14	1	-
560	560	70	7,88	1	-
630	630	70	9,69	1	-
710	710	70	12,74	1	-
800	800	100	15,76	1	-
900	900	100	24,94	1	-
1000	1000	100	30,08	1	-



Sposób pakowania na stronie 38