

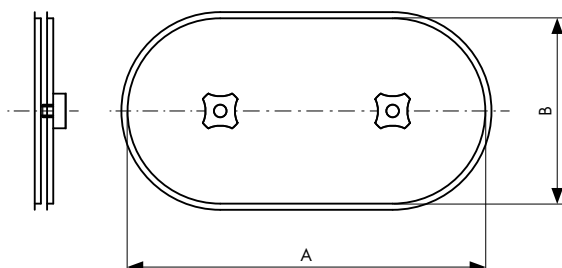
Kłapa rewizyjna do kanałów prostokątnych **VFAD**



Opis

Kłapa rewizyjna wyposażona jest w uszczelkę z polietylenu. Przeznaczona do montażu na kanałach prostokątnych. Wykonana z blachy ocynkowanej. W komplecie szablon ułatwiający wycinanie otworu.

Rysunek techniczny



Wymiary [mm]

Typ	A	B
VFAD 180x80	180	80
VFAD 200x100	200	100
VFAD 250x150	250	150
VFAD 300x200	300	200
VFAD 400x200	400	200
VFAD 400x300	400	300
VFAD 500x400	500	400