



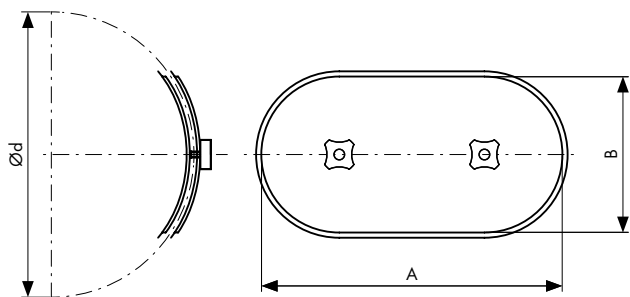
Kłapa rewizyjna do kanałów okrągłych VCAD

Opis

Kłapa rewizyjna VCAD przeznaczona jest do montażu na kanałach okrągłych. Kłapa posiada uszczelkę, która w połączeniu ze specjalną konstrukcją zapewnia idealne przyleganie klapy do powierzchni kanału. W konsekwencji kłapa gwarantuje wysoką szczelność. Do klapy jest dołączony wzorzec, który pomaga w wycięciu odpowiedniego otworu montażowego.

Zakres temperatur: -30°C do +120°C

Rysunek techniczny



Wymiary [mm]

Typ	Ød	A	B	Waga [kg]
VCAD 125	125	180	80	0,3
VCAD 150-160	150/160	250	150	0,4
VCAD 160-180	160/180	180	80	0,4
VCAD 180-200	180/200	250	150	0,4
VCAD 200-225	200/225	200	100	0,4
VCAD 250	250	250	150	0,4
VCAD 250-280	250/280	200	100	0,4
VCAD 315	315	250	150	0,4
VCAD 400	400	300	200	1,0
VCAD 500	500	300	200	1,0

A i B są to wymiary otworu, który należy wyciąć w kanale.

Dane techniczne

Minimalne otwory rewizyjne w kanałach wentylacyjnych okrągłych, zgodnie z normą PN-EN 12097.

Otwór prostokątny lub owalny

Średnica nominalna przewodu (mm) D Minimalne wymiary otworów w ściankach przewodów (mm) AxB

100 ≤ D < 200

180x80

200 ≤ D < 315

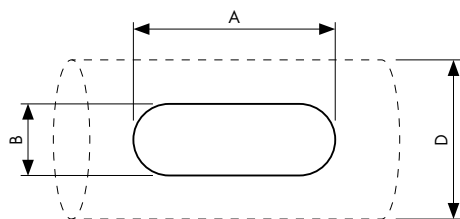
200x100

315 ≤ D < 500

300x200

500 < D

500x300



Badanie szczelności kanałów okrągłych dla średnic 80 - 1600 mm

