

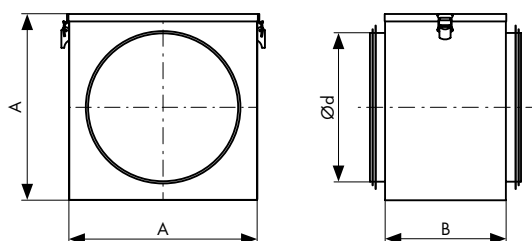


Filtr G3 do kanałów okrągłych FKOV

Opis

Filtr kanałowy FKOV stosowany jest do filtracji powietrza w okrągłych kanałach wentylacyjnych o standardowych średnicach 100 - 400 mm. Obudowę filtra kanałowego FKOV stanowi skrzynka z blachy stalowej ocynkowanej zamykana od góry na zatrzaski. Obudowa posiada króćce montażowe z uszczelkami z gumy. Specjalna konstrukcja filtra FKOV umożliwia swobodną wymianę wkładu filtrującego. Filtr kanałowy FKOV jest wyposażony w wkład filtrujący klasy G3.

Rysunek techniczny

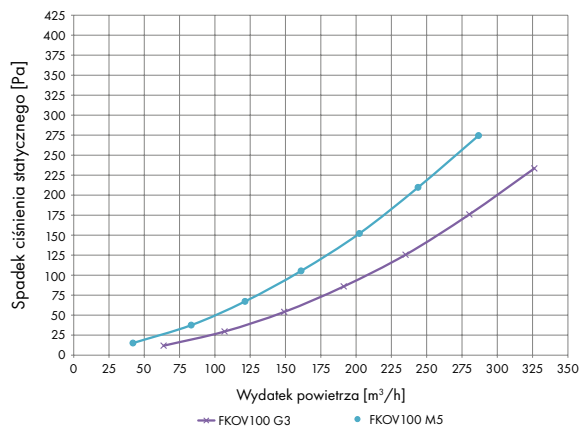


Wymiary [mm]

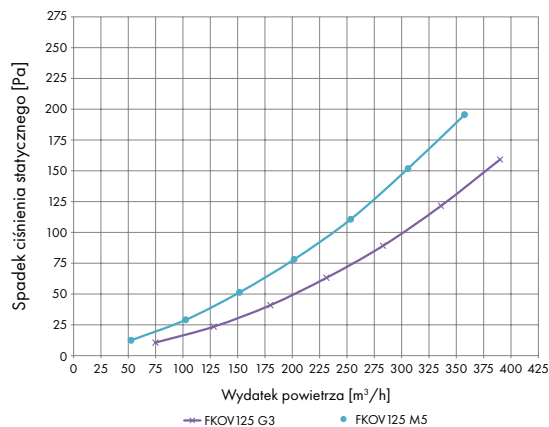
Typ	Ød	AxA	B
FKOV100	100	160	160
FKOV125	125	180	160
FKOV160	160	210	160
FKOV200	200	250	160
FKOV250	250	300	160
FKOV315	315	360	160
FKOV400	400	470	180

Charakterystyki

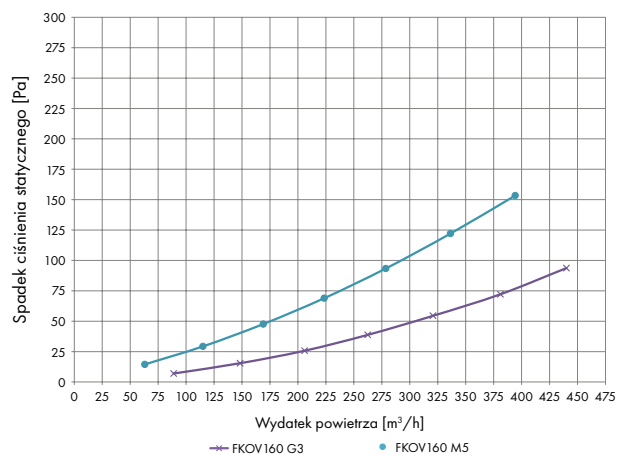
FKOV100



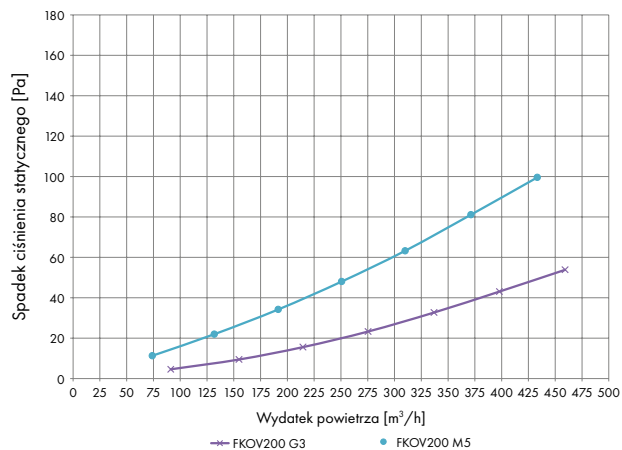
FKOV125



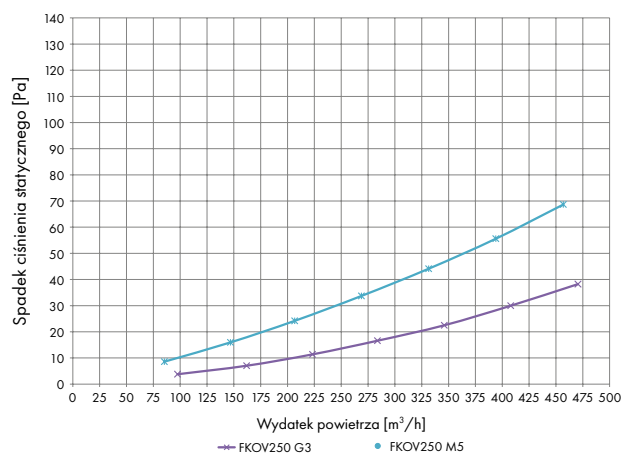
FKOV160



FKOV200



FKOV250



FKOV315

